

+++
**PROTECCIÓN
FACIAL**

ENCONTRÁ NUESTROS
PRODUCTOS





PROTECCIÓN FACIAL INIGUALABLE: DESCUBRE LA EXTENSA GAMA DE LIBUS.

Los protectores faciales, tienen la función de brindar protección contra diversos riesgos, como impactos de distinta intensidad, radiaciones ópticas, metales fundidos, gotas y salpicaduras, polvo, gases y arco eléctrico de cortocircuito.



PROTECTOR FACIAL

Estos protectores pueden ser llevados sobre la cabeza con un soporte o conjuntamente con un casco de protección, proporcionan cobertura facial desde la frente hasta el mentón.

La norma EN166 "Protección individual de los ojos" aborda la protección contra la radiación óptica, que incluye la luz visible, la radiación UV y la radiación IR.



TRATAMIENTO



Espejado (E): refleja la mayor parte de la luz incidente. Uso exterior con reflejos intensos de luz solar.

Anti-empañó (AF): resistente a la condensación de humedad sobre el lente.

Outdoor / Indoor (O/I): película que atenúa la luz solar, manteniendo una adecuada prestación con luz artificial.

Anti rayadura (HC): protege el lente del deterioro natural por el manipuleo diario, prolongando su vida útil y mejorando la visión.

Polarizado: neutraliza brillos molestos.

COLORES

VERDE: brinda protección a los reflejos y a la radiación UV. No es apto para tareas de soldadura.

AMARILLO: bloquea el color azul del espectro de luz visible, incrementando el contraste y la percepción de profundidad. Indicado para tareas con bajo nivel lumínico.

VERDE OSCURO W5: presenta una respuesta espectral que cumple con los requisitos de un filtro para soldadura de grado 5 (Shade W5 para ANSI y DIN5 para la CE).

INCOLORO: uso general.

GRIS FUMÉ: es el indicado para uso exterior, donde la luz solar pueda causar fatiga visual. Provee un buen reconocimiento del color.

VERDE OSCURO W3: presenta una respuesta espectral que cumple con los requisitos de un filtro para soldadura de grado 3 (Shade W3 para ANSI y DIN3 para la CE).

NARANJA BL: filtra la luz violeta y azul que está presente en la emisión de lámparas UV. Absorbe la luz visible hasta los 540nm. Aplicaciones: odontología, medicina, etc.

PROTECCIÓN FACIAL

ARCO ELÉCTRICO

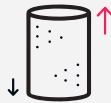
Diseñado para proteger los ojos y la cara contra los riesgos mecánicos y térmicos cuando se trabaja en entornos energizados con riesgo de arco eléctrico por cortocircuito.



ARCO ELÉCTRICO



NANOPARTÍCULAS



DISEÑO CILÍNDRICO

DESCRIPCIÓN +++

- ✓ Se fabrica con una mezcla patentada de tintes y nanopartículas incluida en una matriz de policarbonato de alto grado fabricada mediante un proceso de moldeo por inyección.
- ✓ No está previsto para utilizarse en la soldadura por arco ni en especial para proteger contra el calor elevado durante períodos prolongados contra sustancias químicas ni contra ninguna otra radiación excepto aquella emitida por un arco eléctrico.
- ✓ Versiones con y sin mentonera.



CERTIFICACIONES

ASTM F2178 - 10AF
 ASTM F2178 - 12 AF
 ASTM F2178 - 8 AF
 IRAM EN166
 IRAM EN166:2011



PRESENTACIÓN

Compras minoristas: venta unitaria.
 Consultar la disponibilidad de la venta unitaria en su país.

Compras mayoristas:
 caja cerrada 2 unidades.



COLORES



Verde

TRATAMIENTOS

+ Anti empañó

PROTECCIÓN FACIAL

FACIAL ACID

Su diseño permite que sea apto para uso en tareas que requieran mayor resistencia a agentes químicos por salpicadura.



PROTECCIÓN
LATERAL



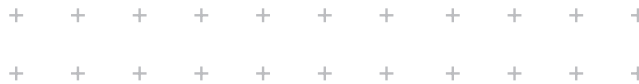
RESISTENTE
A AGENTES
QUÍMICOS



LIVIANO

DESCRIPCIÓN +++

- ✓ Se adapta perfectamente a los accesorios de sujeción.
- ✓ Fabricado en acetato.
- ✓ Este producto no brinda protección contra impacto de partículas a gran velocidad ni contra radiación óptica (ultravioleta, infrarroja, etc).



CERTIFICACIONES

IRAM EN 166



PRESENTACIÓN

Compras minoristas: venta unitaria.
Consultar la disponibilidad de la venta unitaria en su país.

Compras mayoristas:
caja cerrada 30 unidades.



COLORES



Transparente

TRATAMIENTOS

+ Anti empañó

PROTECCIÓN FACIAL

FACIAL CILÍNDRICO

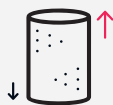
Pantalla fabricada en policarbonato para proteger la cara de golpes, impacto de partículas, polvo, chispas y salpicadura química. Protección desde la frente hasta el mentón y permite una excelente visibilidad.



FILTRO UV



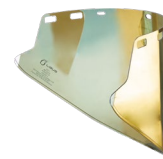
ALTO IMPACTO



DISEÑO CILÍNDRICO

DESCRIPCIÓN +++

- ✓ Diseño envolvente, suministra protección frontal y lateral desde la frente al mentón.
- ✓ Modelo cilíndrico otorga una mayor cobertura lateral.
- ✓ Versión especial códigos 903649 y 903650 incluyen mentonera.
- ✓ Versión Gold para aplicaciones industriales con temperaturas severamente altas. El recubrimiento de oro refleja la energía infrarroja de la superficie frontal del material para reducir la cantidad de energía presente que podría calentar el plástico hasta la temperatura de distorsión por calor.



CERTIFICACIONES

IRAM EN166



PRESENTACIÓN

Compras minoristas: venta unitaria. Consultar la disponibilidad de la venta unitaria en su país.

Compras mayoristas: caja cerrada 20 unidades excepto versión Gold 2 unidades.



COLORES



TRATAMIENTOS

+ Anti rayadura

PROTECCIÓN FACIAL

FACIAL BURBUJA

Pantalla fabricada en policarbonato para proteger la cara de golpes, impacto de partículas, polvo, chispas y salpicadura química. Protección desde la frente hasta el mentón y permite una excelente visibilidad.



FILTRO UV



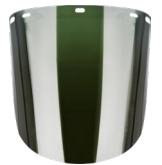
ALTO IMPACTO



DISEÑO ESFÉRICO

DESCRIPCIÓN +++

- ✓ Diseño esférico que sigue las líneas de la cara.
- ✓ 7 ranuras distribuidas en la banda superior para un firme montaje en el soporte.
- ✓ Dimensiones: 8x15 1/2".
- ✓ Espesor: 2 mm.
- ✓ Versión Gold para aplicaciones industriales con temperaturas severamente altas. El recubrimiento de oro refleja la energía infrarroja de la superficie frontal del material para reducir la cantidad de energía presente que podría calentar el plástico hasta la temperatura de distorsión por calor.



CERTIFICACIONES

ANSI Z87.1 (Z87+)
IRAM EN166



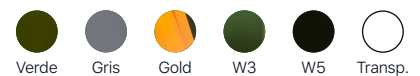
PRESENTACIÓN

Compras minoristas: venta unitaria. Consultar la disponibilidad de la venta unitaria en su país.

Compras mayoristas: caja cerrada 30 unidades. Excepto versión Gold y Outdoor/ Indoor de 20 unidades.



COLORES



TRATAMIENTOS

- + Anti empañó
- + Anti rayadura
- + Outdoor / Indoor

PROTECCIÓN FACIAL

MALLA FORESTAL

Malla plástica orientada al uso en actividades forestales como tala, poda, etc. Protege la cara de astillas, vegetación y partículas.



LIVIANO



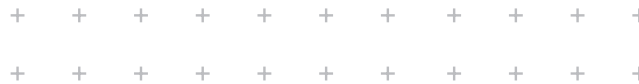
ASTILLAS



VEGETACIÓN

DESCRIPCIÓN +++

- ✓ Malla plástica de nylon.
- ✓ Tamaño de malla: 20x20.
- ✓ Bastidor de polipropileno ventilado.
- ✓ 3 ranuras distribuidas en la banda superior para un firme montaje en el soporte.
- ✓ Dimensiones: 8x14".



CERTIFICACIONES

IRAM EN 1731
ANSI z87.1



PRESENTACIÓN

Compras minoristas: venta unitaria.
Consultar la disponibilidad de la venta unitaria en su país.

Compras mayoristas:
caja cerrada 70 unidades.



COLORES


Negro

TRATAMIENTOS

+ N/A

PROTECCIÓN FACIAL

FACIAL PLANO

Máscara protectora que ofrece protección desde la frente hasta el mentón y permite una excelente visibilidad.



LIVIANO



DISEÑO
ECONÓMICO

DESCRIPCIÓN +++

- ✓ Diseño envolvente, suministra protección frontal y lateral. Económico.
- ✓ Modelo plano fabricado en PETG.
- ✓ Plano y flexible, se adapta perfectamente a los accesorios de sujeción.
- ✓ 5 ranuras distribuidas en la banda superior para un firme montaje en el soporte.
- ✓ Dimensiones: 8x15½". Espesor: 1 mm.
- ✓ Debe ser utilizado con un elemento de protección ocular Z87+ cuando la actividad requiera este grado de protección.



CERTIFICACIONES

N/A



PRESENTACIÓN

Compras minoristas: venta unitaria. Consultar la disponibilidad de la venta unitaria en su país.

Compras mayoristas: caja cerrada 100 unidades.



COLORES

 Transparente

TRATAMIENTOS

+ N/A



PROTECTORES FACIALES

902461	Kit Forestal
902462	Kit Jardinero
902660	Kit Mecanizado Liviano
902661	Kit Herramientas de Corte
902813	Kit Desmalezador
903161	Protector Facial Cilíndrico Arc-Flash8 AF (incluye adaptador)
903163	Protector Facial Cilíndrico Arc-Flash12 AF (incluye adaptador)
903605	Protector Facial Cilíndrico Arc-Flash12 AF (c/Velcro) (incluye adaptador)
903160	Protector Facial Acid Transparente AF
903113	Protector Facial Cilíndrico Transparente HC
903114	Protector Facial Cilíndrico Gris HC
903115	Protector Facial Cilíndrico Amarillo HC
903159	Protector Facial Cilíndrico Transparente Gold HC
903649	Protector Facial Cilíndrico Transparente HC c/Mentonera
903650	Protector Facial Cilíndrico Gris HC c/Mentonera
901386	Protector Facial Burbuja Transparente
901387	Protector Facial Burbuja Gris
901398	Protector Facial Burbuja Verde
902439	Protector Facial Burbuja Dark Green W3
902440	Protector Facial Burbuja Dark Green W5
902538	Protector Facial Burbuja Outdoor/Indoor HC
902801	Protector Facial Burbuja Transparente AF
902802	Protector Facial Burbuja Outdoor/Indoor AF
902803	Protector Facial Burbuja Transparente Gold AF
901543	Protector Facial Plano Transparente
904371	Protector Facial Cronos
901389	Malla Plástica Forestal

ACCESORIOS Y REPUESTOS



Adaptadores Milenum



Adaptadores universales



Soportes

901383	Soporte p/Protector Facial c/Arnés Cremallera
901384	Adaptador Casco/Facial Universal ABS
902438	Soporte p/Protector Facial c/Arnés Estándar
902493	Adaptador casco Facial/Auditivo L-300 [M] Milenum
902495	Adaptador casco Facial/Auditivo L-300 [U] Universal
904060	Adaptador casco Facial/Auditivo L-400 [M] Milenum
904061	Adaptador casco Facial/Auditivo L-400 [U] Universal

