



Pampero

BOTAS DE SEGURIDAD Y LLUVIA

BOTAS DE SEGURIDAD Y LLUVIA

WADERS PESCADOR

REV. 1

01

BOTAS DE SEGURIDAD Y LLUVIA

BOTA PVC FRIGORIFICA JOBMASTER I



ESPECIFICACIONES:

- ☉ Caña LARGA, Fabricada en PVC Dureza 60 +/- 2 shore A. gran resistencia y flexibilidad
- ☉ Suela con diseño ergonómico, antideslizante y excelente agarre. Dureza 60 +/- 2 shore A.
- ☉ Forro en Media de Poliéster que permite un mejor calce, suavidad y confort.
- ☉ Estrías para descalce con refuerzo de tobillo, empeine y puntera.

CODIGO

BLANCO	○	123300123H1-TALLE
TALLES DISPONIBLES DEL 37 AL 46		



Suela con Diseño ergonómico antideslizante



Talón que facilita un buen descalce sin esfuerzo

TECNOLOGÍAS



USOS: La Bota Frigorífica Jobmaster I, es ideal para trabajos que requieran resistencia a los agentes grasos, sangre y determinados químicos, que habitualmente se encuentran en la industria cárnica, avícola, láctea y farmacéutica



BOTA PVC RURAL JOBMASTER I

ESPECIFICACIONES:

- ☛ Caña LARGA, Fabricada en PVC Dureza 60 +/- 2 shore A. gran resistencia y flexibilidad
- ☛ Suela con diseño ergonómico, antideslizante y excelente agarre. Dureza 60 +/- 2 shore A.
- ☛ Forro en Media de Poliéster que permite un mejor calce, suavidad y confort.
- ☛ Estrías para descalce con refuerzo de tobillo, empeine y puntera.



Talón que facilita un buen descalce sin esfuerzo



Suela con Diseño ergonómico antideslizante

CODIGO

NEGRO



123300121H2-TALLE

TALLES DISPONIBLES DEL 37 AL 46

TECNOLOGÍAS



USOS: La Bota Rural Negra Jobmaster I, Está desarrollada para la industria en general; construcción, trabajo de minería y demás tareas que requieran de la protección del pie.




BOTA PVC INDUSTRIAL PREMIUM JOBMASTER II



ESPECIFICACIONES:

- ⦿ Caña LARGA, Fabricada en PVC Dureza 60 +/- 2 shore A. gran resistencia y flexibilidad
- ⦿ Suela con diseño ergonómico, antideslizante y excelente agarre. Dureza 60 +/- 2 shore A.
- ⦿ Forro en Media de Poliéster que permite un mejor calce, suavidad y confort.
- ⦿ Estrías para descalce con refuerzo de tobillo, empeine y puntera.
- ⦿ **SIN PUNTERA**

CODIGO

AZUL S/PUNTERA		123300125C4-TALLE
TALLES DISPONIBLES DEL 37 AL 47		



Suela con Diseño
ergonómico antideslizante



Talón que facilita un buen
descalce sin esfuerzo

TECNOLOGÍAS



USOS: La Bota Industrial Azul Jobmaster II, Está desarrollada para la industria en general; construcción, trabajo de minería y demás tareas que requieran de la protección del pie.



**BOTA PVC FRIGORIFICA
PREMIUM JOBMASTER II**



**Suela con Diseño
ergonómico antideslizante**

**Talón que facilita un buen
descalce sin esfuerzo**

ESPECIFICACIONES:

- Ⓢ **BOTA DE SEGURIDAD**
- Ⓢ Caña LARGA, Fabricada en PVC Dureza 60 +/- 2 shore A. gran resistencia y flexibilidad
- Ⓢ Suela con diseño ergonómico, antideslizante y excelente agarre. Dureza 60 +/- 2 shore A.
- Ⓢ Forro en Media de Poliéster que permite un mejor calce, suavidad y confort.
- Ⓢ Estrías para descalce con refuerzo de tobillo, empeine y puntera.
- Ⓢ **Puntera de acero que cumple con lo especificado en la Norma EN 12568:2010**
- Ⓢ **OPCIONAL SIN PUNTERA**

CODIGO

BLANCO C/PUNTERA <input type="radio"/>	123300132H1-TALLE
BLANCO S/PUNTERA <input type="radio"/>	123300124H1-TALLE
TALLES DISPONIBLES DEL 37 AL 47	

USOS: La Bota Frigorífica Jobmaster II, es ideal para trabajos que requieran resistencia a los agentes grasos, sangre y determinados químicos, que habitualmente se encuentran en la industria cárnica, avícola, láctea y farmacéutica

TECNOLOGÍAS



BOTA PVC INDUSTRIAL NEGRA PREMIUM JOBMASTER II



ESPECIFICACIONES:

- ⊕ **BOTA DE SEGURIDAD**
- ⊕ Caña LARGA, Fabricada en PVC Dureza 60 +/- 2 shore A. gran resistencia y flexibilidad
- ⊕ Suela con diseño ergonómico, antideslizante y excelente agarre. Dureza 60 +/- 2 shore A.
- ⊕ Forro en Media de Poliéster que permite un mejor calce, suavidad y confort.
- ⊕ Estrías para descalce con refuerzo de tobillo, empeine y puntera.
- ⊕ Puntera de acero que cumple con lo especificado en la Norma EN 12568:2010
- ⊕ **OPCIONAL SIN PUNTERA**

CODIGO

NEGRO C/PUNTERA ●	123300131H2-TALLE
NEGRO S/PUNTERA ●	123300122H2-TALLE
TALLES DISPONIBLES DEL 37 AL 47	



Suela con Diseño
ergonómico antideslizante



Talón que facilita un buen
descalce sin esfuerzo

TECNOLOGÍAS



USOS: La Bota Industrial Negra Jobmaster II, Está desarrollada para la industria en general; construcción, trabajo de minería y demás tareas que requieran de la protección del pie.



BOTA BOMBERO

ESPECIFICACIONES:

- ⦿ **BOTA DE SEGURIDAD**
- ⦿ Realizada en caucho natural y forrada en lona de algodón puro que mantiene el pie seco por más tiempo.
- ⦿ De horma anatómica y de correcta adaptación al pie, amplia caña y asas para un calce rápido.
- ⦿ Altura 36 cms., espesor goma 1,20mm.
- ⦿ Tiene plantilla de acero dieléctrica, contra perforaciones de clavos o cortes de vidrios.
- ⦿ Los colores son en negro y amarillo brillante lo que hace mayor su visibilidad con luz escasa.
- ⦿ El diseño de la suela tipo tractor se ha hecho para un mejor agarre al piso aun en condiciones barroas.
- ⦿ La construcción de las botas para bomberos está hecha contemplando las normas IRAM 3642, 3643, 113-003, 113-004, 113-005, 113-010
- ⦿ Todos los modelos están certificados bajo las normas 9001 y 14001.
- ⦿ Tiene protector de metatarso y refuerzo de goma dura en canilla y tobillo.
- ⦿ Fabricada con puntera y plantilla de acero Tacca.



Plantilla de acero dieléctrica



Talón que facilita un buen descalce sin esfuerzo

CODIGO

NEGRO Y AMARILLO



122523071-TALLE

TALLES DISPONIBLES DEL 37 AL 46



BOTA MINERA



ESPECIFICACIONES:

Ⓢ BOTA DE SEGURIDAD

- Ⓢ Bota realizada en **caucho natural**, de horma anatómica y de correcta adaptación al pie, amplia caña.
- Ⓢ Espesor goma: 1,20mm.
- Ⓢ Puntera de Acero
- Ⓢ Tiene plantilla de acero dieléctrica, contra perforaciones de clavos o cortes de vidrios; aislante de tensión hasta 20.000 Kv.
- Ⓢ El forro interior de lona de algodón puro hace que el pie se mantenga seco por más tiempo.
- Ⓢ La construcción de las botas está hecha contemplando las normas IRAM 3642, 3643, 113-003, .13-004, 113-005, 113-010. Certificados bajo las normas 9001 y 14001.
- Ⓢ Posee protector de canilla y tobillo y un refuerzo en el metatarso de dureza shore 90.

CODIGO

NEGRO Y AMARILLO



122523060-TALLE

TALLES DISPONIBLES DEL 37 AL 47



Protector de canilla, metatarso y tobillo



Plantilla de acero dieléctrica

USOS: ideal para realizar tareas pesadas. Sobre todo, están pensadas para la minería a cielo abierto o subterránea, ya que se lidia con terrenos embarrados, resbaladizos y desnivelados.



BOTA CEMENTERA



ESPECIFICACIONES:

- ⊕ Realizada en caucho natural y forrada en lona de algodón puro que mantiene el pie seco por más tiempo.
- ⊕ De horma anatómica y de correcta adaptación al pie, amplia caña y asas para un calce rápido.
- ⊕ Altura 36 cms., espesor goma 1,20mm.
- ⊕ Tiene plantilla de acero dieléctrica, contra perforaciones de clavos o cortes de vidrios.
- ⊕ Los colores son en negro y amarillo brillante lo que hace mayor su visibilidad con luz escasa.
- ⊕ El diseño de la suela tipo tractor se ha hecho para un mejor agarre al piso aun en condiciones barroas.
- ⊕ La construcción de las botas para bomberos está hecha contemplando las normas IRAM 3642, 3643, 113-003, 113-004, 113-005, 113-010
- ⊕ Todos los modelos están certificados bajo las normas 9001 y 14001.
- ⊕ Tiene protector de metatarso y refuerzo de goma dura en canilla y tobillo.
- ⊕ Fabricada con puntera y plantilla de acero Tacca.

CODIGO

GRIS	●	90660H3-TALLE
TALLES DISPONIBLES DEL 37 AL 46		



Plantilla de acero dieléctrica



Talón que facilita un buen descalce sin esfuerzo



BOTA NAUTICA CON CUELLO NAUTILUS

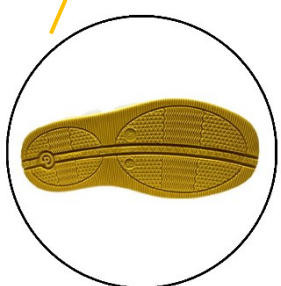


ESPECIFICACIONES:

- ☉ Caña Larga, fabricada en PVC de Máxima calidad que brinda gran resistencia.
- ☉ La bota se adapta perfectamente a la pierna, permitiendo caminar mas tiempo sin cansarse.
- ☉ Suela de PVC con gran flexión. Plana con ranuras que permite disipar el agua y garantizar una adhesión excepción. Dureza 55 +/- 2 shore A.
- ☉ Media de Poliéster que permite un mejor calce, suavidad y confort.

CODIGO

COLOR AZUL		123121000C4-TALLE
COLOR AZUL FRANCIA		123121000C4F-TALLE
COLOR AMARILLO		123121000CA1-TALLE
TALLES DISPONIBLES DEL 39 AL 47		



SUELA DE GRAN FLEXION



CUELLO AJUSTABLE



TECNOLOGÍAS






BOTA CAZADORA CON CUELLO

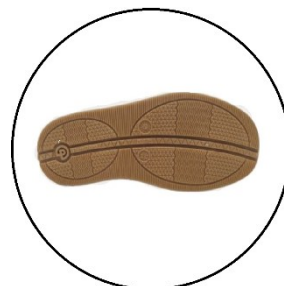


ESPECIFICACIONES:

- ☛ Caña Larga, fabricada en PVC de Máxima calidad que brinda gran resistencia.
- ☛ La bota se adapta perfectamente a la pierna, permitiendo caminar mas tiempo sin cansarse.
- ☛ Suela de PVC con gran flexión. Plana con ranuras que permite disipar el agua y garantizar una adhesión excepción. Dureza 55 +/- 2 shore A.
- ☛ Media de Poliéster que permite un mejor calce, suavidad y confort.

CODIGO

COLOR VERDE 	323303001E1-TALLE
TALLES DISPONIBLES DEL 39 AL 47	



SUELA DE GRAN FLEXION



CUELLO AJUSTABLE

TECNOLOGÍAS





BOTA PESCADOR



ESPECIFICACIONES:

- ⊕ Realizadas en caucho natural
- ⊕ Forrada en lona de algodón puro que mantiene el pie seco por más tiempo.
- ⊕ Altura 77cms.
- ⊕ Espesor goma 1,10mm.
- ⊕ Con tira ajustable al cinturón para mayor comodidad.
- ⊕ La goma y el textil cumplen con las normas IRAM 3642 3643 y 7509.
- ⊕ Certificados bajo las normas 9001 y 14001.
- ⊕ Esta bota es ideal para el uso de pescadores embarcados, jardinería de agua o caza de aves acuáticas.
- ⊕ **SIN PUNTERA**



TIRA AJUSTABLE AL CINTURON



SUELA SUPER RESISTENTE CON TACO INCLUIDO

CODIGO

COLOR NEGRO	●	122523050H2-TALLE
TALLES DISPONIBLES DEL 37 AL 47		



BOTA WADER PESCADORA

WATERDOG®

ESPECIFICACIONES:

- ⦿ Fabricados con PVC/Poliéster/PVC de alta resistencia, estos waders están diseñados para soportar el uso intensivo y las condiciones más exigentes.
- ⦿ La bota de PVC integrada ofrece un agarre seguro en terrenos mojados y resbaladizos, brindándote estabilidad y confianza en cada paso.
- ⦿ Tiradores regulables.
- ⦿ Sellado electrolítico.
- ⦿ Botas de PVC.



TIRADORES AJUSTABLES CON
HEBILLA PARA ENGANCHE



BOTAS
INTEGRADAS



SELLADO
ELECTROLITICO

CODIGO

COLOR VERDE



923121000E1-TALLE

TALLES DISPONIBLES DEL 25 AL 32





BOTA LLUVIA DAMA COLLECTION



ESPECIFICACIONES:

- Forro Media de Poliéster que permite un mejor calce, suavidad y confort
- Caña CORTA, Fabricada en PVC Cristal de máxima calidad que brinda gran resistencia y mayor brillo. Dureza 60 +/- 2 shore A
- Suela Fabricada en Material Cristal de máxima calidad que brinda gran resistencia,
- También la suela se destaca por su diseño moderno y por contar con un tacón medio de gran volumen que mantiene la ligereza y el confort. Dureza 65 +/- 2 shore A
- Cuentan con una amplia horma, sumada a la plantilla termo conformada, que proporciona un calce con una comodidad sin igual

CODIGO

COLOR ROJO		823121001B1-TALLE
COLOR NEGRO		823121001H2-TALLE
TALLES DISPONIBLES DEL 35 AL 40		



SUELA DE GRAN
FLEXION





BOTA LLUVIA INFANTIL KINDER



ESPECIFICACIONES:

- ☛ Caña CORTA, Fabricada en PVC Cristal de máxima calidad y brinda mayor brillo. Dureza 60 +/- 2 shore A
- ☛ Media de Poliéster que permite mejor calce.
- ☛ Asas reforzadas para calzar con facilidad,
- ☛ Plantillas Confort.

CODIGO

COLOR VERDE		923121000E1-TALLE
COLOR AZUL		923121000C4-TALLE
COLOR ROJO		923121000B1-TALLE
COLOR AMARILLO		923121000A1-TALLE
TALLES DISPONIBLES DEL 25 AL 32		



SUELA DE GRAN FLEXION



TECNOLOGÍAS











Pampero

BUSCA NUESTRA OTRA GAMA DE PRODUCTOS EN OTROS CATALOGOS

GUANTES TEJIDOS



GUANTES DE CUERO



GUANTES EMBEBIDOS



REFLECTIVOS



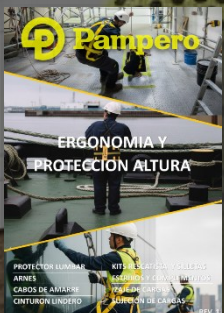
IMPERMEABLES



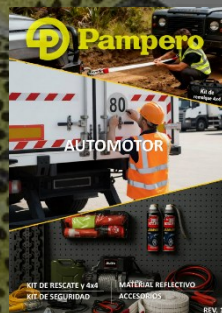
PORTA HERRAMIENTAS



ERGONOMIA Y PROTECCION ALTURA



AUTOMOTOR



SEGURIDAD INDUSTRIAL Y BIOMEDICA



MIRALO EN VIDEO

